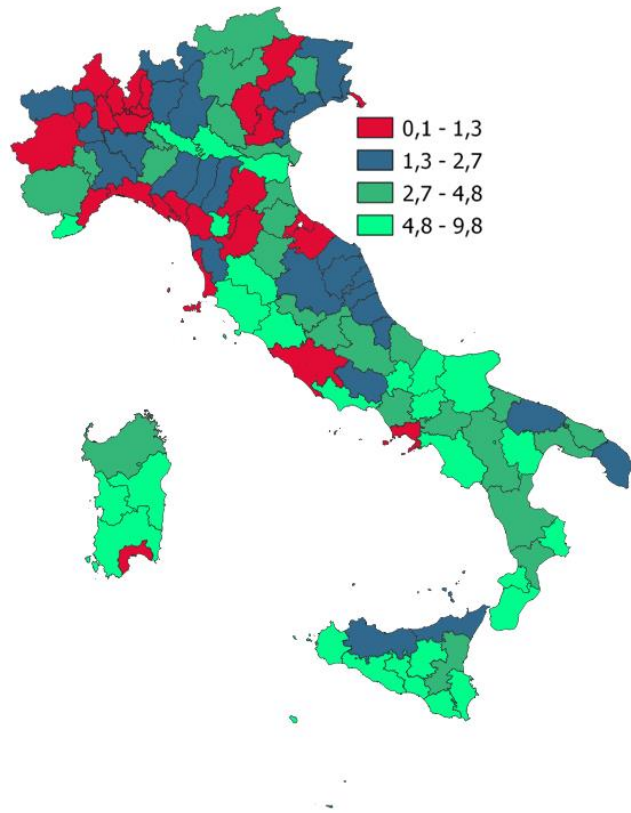
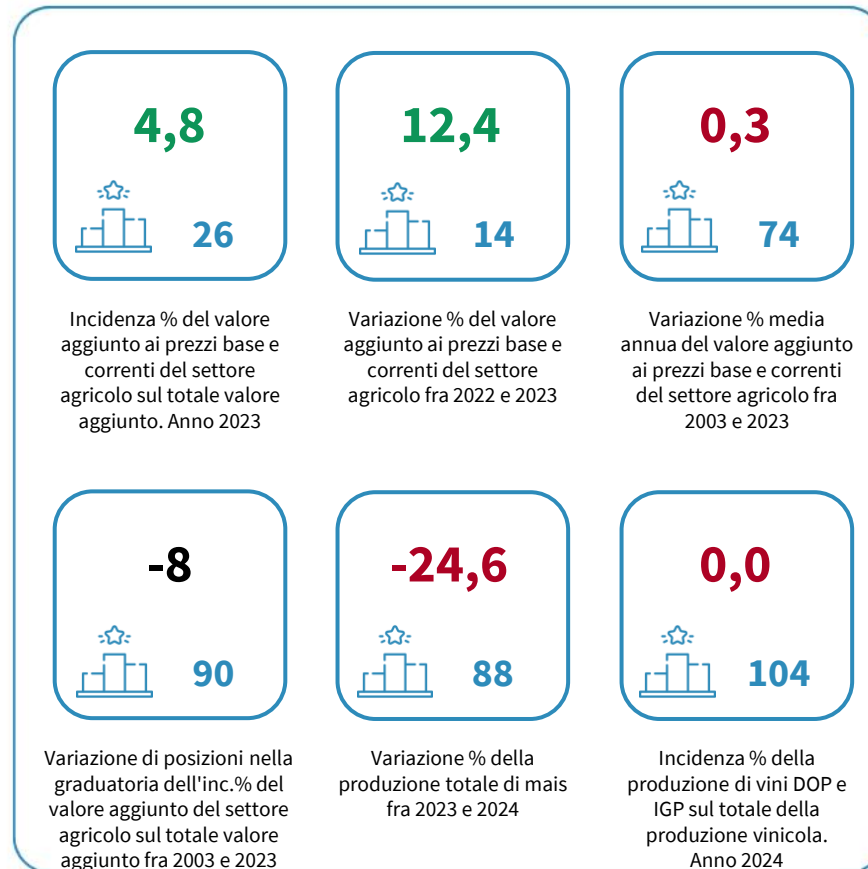


L'AGRICOLTURA DELLA PROVINCIA DI CREMONA

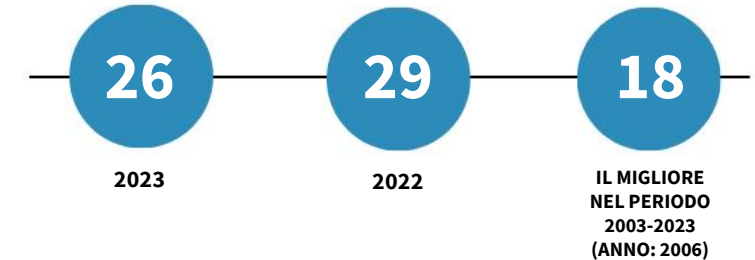
Incidenza % del valore aggiunto ai prezzi base e correnti del settore agricolo sul totale valore aggiunto. Anno 2023



INDICATORI E POSIZIONAMENTO NELLA GRADUATORIA PROVINCIALE



I piazzamenti nella graduatoria provinciale per incidenza % del valore aggiunto ai prezzi base e correnti del settore agricolo sul totale valore aggiunto



INCIDENZA % DEL VALORE AGGIUNTO AI PREZZI BASE E CORRENTI DEL SETTORE AGRICOLO SUL TOTALE VALORE AGGIUNTO. ANNI 2019-2023

